

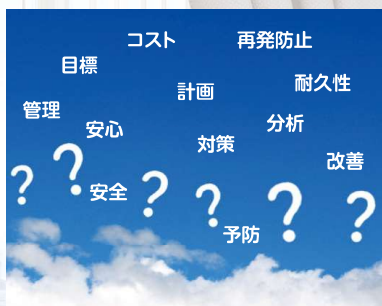
人を想う。
何ができるか、
何をすべきか。

Meditrust

T&Pメディトラスト

安全なソリューションで社会に貢献する。

患者さんの安全を守り看護師さんの業務を軽減するソリューションでより安全な病室環境の提供、将来に亘り役立つ製品をご提案いたします。



安全安心 safe and secure

現場での目に見える問題点、あるいは見えていない問題点は何かを考えます。



問題解決 solution

相手が何を求めているか、問題解決のために何をすべきかを考え行動します。



社会貢献 social contributions

社員一人ひとりが社会の一員として人と社会のために力を尽くします。

Services

業務内容

医療安全に特化した各種製品の販売・レンタルサービスをご提供します。



病室家具 福祉用具

病室内での転倒・転落事故ゼロを目指す常時四輪ロックシステムをはじめとした、安全安心の病室家具を展開しています。またお客様の身体状況や生活環境に応じて、最適な福祉用具をご提案いたします。



TVシステムの レンタル販売

入院患者様の生活をより快適にするための娯楽や院内情報をご提供します。病院様ごとに患者様向けの情報や必要なコンテンツを搭載し、看護師様の業務軽減に貢献します。



床頭台・ 間仕切り

個室のようなプライベート空間を間仕切り床頭台で提供します。フルオーダーメイドのため病室の形状に合わせてご提供することが可能となり、お客様の様々なご要望にお応えします。

このたびは弊社案内をご一読いただき誠に有難うございます。

病室内アメニティー事業として、プリペイドカード式テレビ視聴システムをご提供してきたなかで、病棟内における転倒・転落事故が頻発していることを知り、その問題に取り組んだのが弊社製品の始まりです。

様々な試行錯誤を繰り返した結果、家具のキャスターを手元レバーで常にロックするという業界初のアイデアを商品化。「動くものを止める」のではなく「動かないものを動かす」発想より生まれた製品は、権威ある医療学会で表彰されるまでに至ることができました。

事業の根底にあるのは、たったひとつ、この超高齢化社会に「技術と感性で人と社会のために働くこと」です。弊社製品により「患者様サービスの向上を図ること」、そして何より「医療従業者様の業務負担軽減に繋がること」が大事であると考えます。

安全で安心できるソリューションを改良し発展させることにより、従来よりお世話になっております取引病院様に加え、より多くの病院様の病室環境を改善し、病院様の尚一層の発展をお手伝いさせていただければ幸いです。

代表取締役 好本恵二

Profile

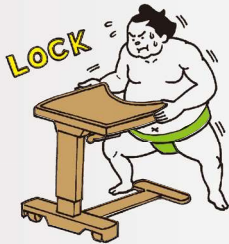
会社概要

会社名	株式会社T&Pメディトラスト
本社所在地	〒452-0833 愛知県名古屋市西区山木1丁目113-1
TEL/FAX	TEL 052-504-5131 / FAX 052-504-2737
設立日	2020年12月28日
資本金	1,000万円
従業員数	300名
代表者	代表取締役 好本 恵二
役員	取締役 事業推進室長 福島 明洋 取締役 人事労務担当 石塚 信彦 監査役 渡辺 久
事業内容	下記商品の販売およびレンタル <ul style="list-style-type: none"> ◦ 各種床頭台・間仕切り家具 ◦ カード式テレビ・冷蔵庫・フットライト等 ◦ オーバーテーブル・サイドテーブル ◦ ランドリー等の設備 ◦ その他、病室環境構築商品

T&Pメディトラストがお届けする

常時四輪ロックシステム 安全・安心のスズメ

- ① キャスターロック付き家具は常にロックします。 ② 簡単なレバー操作で自由に移動できます。 ③ 見守り業務の心労から解放されます。



常時四輪ロックシステムは全てのキャスターが常にロックされています。



ロック解除は手元のレバーを握るだけ。移動配置も思いのままです。

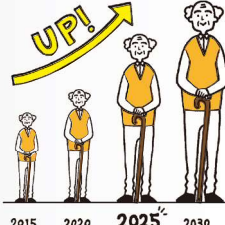


体と心が身軽になる分、本来の業務に専念できるので効率もアップします。

- ④ 事故だけでなく地震にも配慮しています。 ⑤ 超高齢化社会に向けて備えましょう。 ⑥ 保守・管理はすべてお任せください。



地震の時には備品も凶器になりますが、耐震性の高い常時四輪ロックなら安心です。



転倒・転落事故は年々増加傾向にあります。転ばぬ先の常時四輪ロックです。



専任スタッフが365日体制で対応します。看護師さんの負担もありません。



動かしたい時だけ手元のレバーで解除

常時四輪ロックシステムは、すべてのキャスターが常にロックされています。ロックを掛け忘れることもないので安心です。ロック解除は手元のレバーを握るだけ。配置移動も思い通りです。

第8回 医療の質・安全学会
学術集会にて「安全を支える技術」
アイデア賞を受賞しました。



常時四輪ロック みまもり食事テーブル

KMMT640

見守りたい患者さん向けのテーブルです。

看護師さんが他の作業をしたい時、その場を少し離れなくてはけない時などにお役に立ちます。

食事やリハビリなど、幅広い入院生活において患者さんを見守ります。

カンタン高さ調整

レバーを握ると、一人で簡単に高さ調整をすることができます。

天板サイズ

食事のトレイに合わせた小型で使いやすい大きさです。

ロック解除レバー

患者さんが触りにくい場所に配置。動かしたい時はレバーを握ります。

天板材質

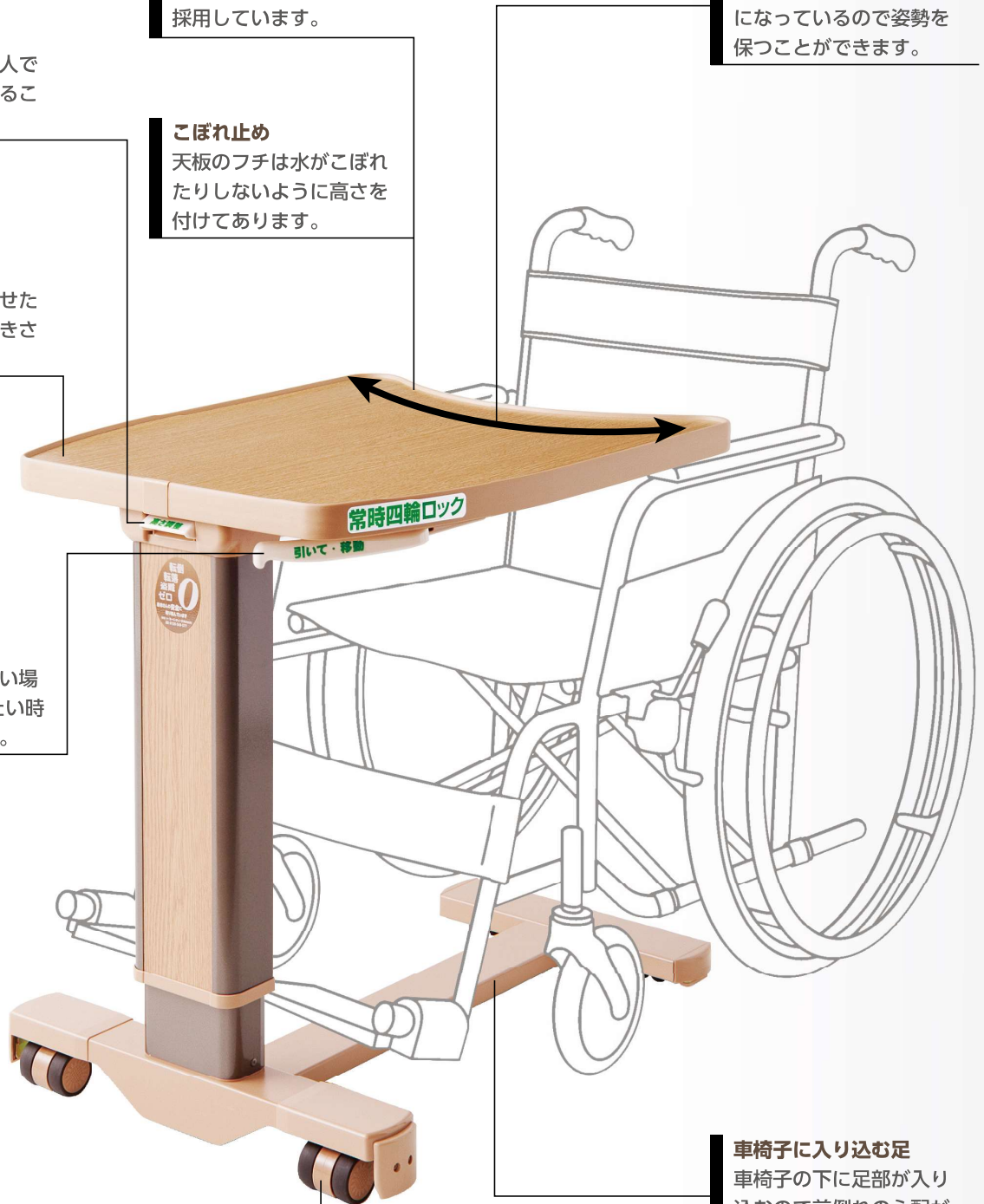
水・薬品に強い材質の板を採用しています。

こぼれ止め

天板のフチは水がこぼれたりしないように高さを付けてあります。

体にあわせた形状

身体に密着させやすい形になっているので姿勢を保つことができます。

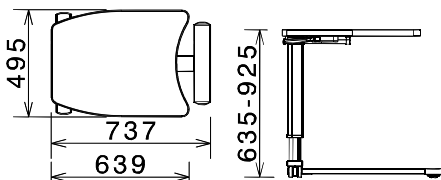


車椅子に入り込む足

車椅子の下に足が入り込むので前倒れの心配がありません。

常時四輪ロック

常にロックがかかっているので、ロックし忘れることがありません。



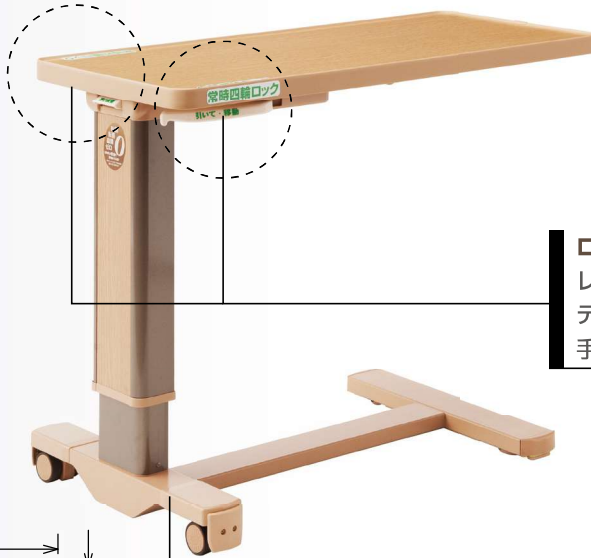
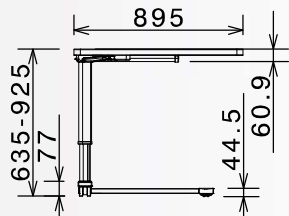
常時四輪ロック サイドテーブル

KMST900

常時四輪ロック オーバーテーブル

KMOT1200/1300

とっさに手をついた時でも動かず安心です。
簡単なレバー操作で使いやすい位置に移動できます。
自動上昇機能によりベッドとテーブルの間に挟まる事故の
心配もありません。



ロック解除レバー
レバーを両側に設置。
テーブルの向きに関係なく
手元で操作可能です。

低床ベッドにも対応
キャスターの床からの高さ
が44.5mmなので、低床
ベッドにも対応します。



共通事項

常時四輪ロック

常にロックがかかっている
ので、ロックし忘れること
がありません。

天板材質

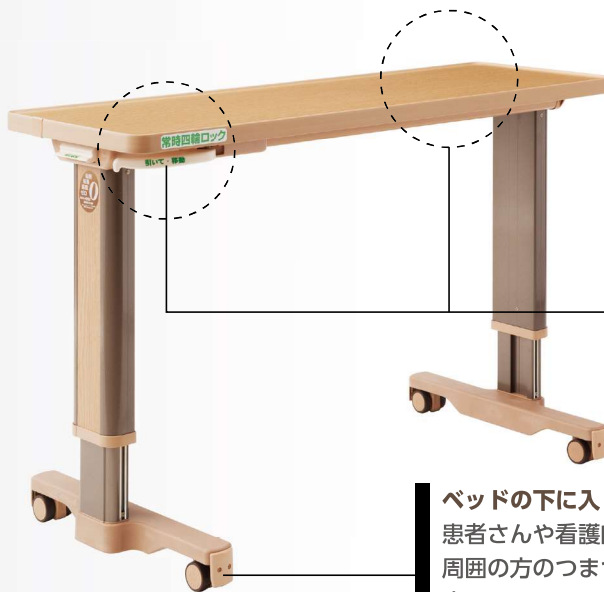
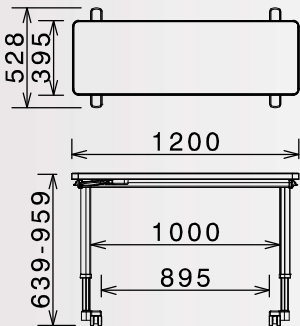
水・薬品に強い材質の板を
採用しています。

こぼれ止め

天板のフチは水がこぼれた
りしないように高さを付け
てあります。

自動上昇機能

下からの圧力で自動的に天
板が上昇する設計になって
います。



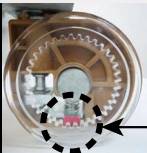
ロック解除レバー
レバーを対角に設置。
テーブルの向きに関係なく
手元で操作可能です。

ベッドの下に入り込む足
患者さんや看護師さん、
周囲の方のつまづきを防
止します。



常時四輪ロックのキャスターの内部構造

ロック状態



ここが
point!

手元のロックレバーを操作することで、キャスター内部にあるギアが歯車に噛みあったり、外れたりします。ロックすると赤いギアがしっかりと固定（ロック）され、大きく揺れても、強い力で押ししても動かない仕組みになっています。

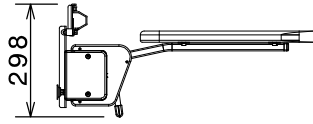
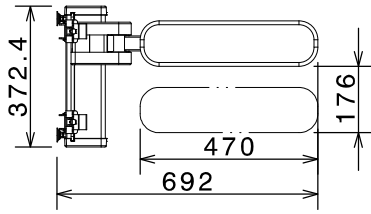
自立防止器具 ころばんぞう

KMKZ470

見守りや介助が必要な患者さんの不意な立ち上がりによる転倒を予防します。

トイレに設置されている手すりに取り付けるだけで使用できます。

※補強のため壁に穴開け固定が必要です。



アームレスト

1ヶ所のレバー操作でアームレストを水平移動・跳ね上げることができます。

収納性

使わない時はアームレストを跳ね上げておけるため置き場に困りません。



取り付け

すでに設置されている手すりに簡単に取り付けすることができます。

常時ロック

常にロックがかかっているため、ロックし忘れることはありません。

ロック解除レバー

患者さんが触りにくい場所に配置。動かしたい時はレバーを持ち上げます。

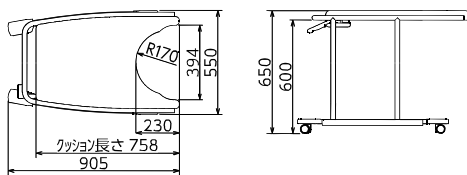


常時四輪ロック 自立防止台

KMZB830

トイレ内での患者さんの不意な立ち上がりによる転倒を予防します。

排泄時に一人で安定した前屈姿勢ができるので付き添いがいりません。付き添いがいないことで患者さんのプライバシーに配慮することもできます。



体に合わせた形状

身体に密着させやすい形状になっているため安定した姿勢を保つことができます。



プライバシーに配慮

看護師さんはその場を離れることができるので、患者さんのプライバシーに配慮した設計になっています。



天板 (抗菌仕様)

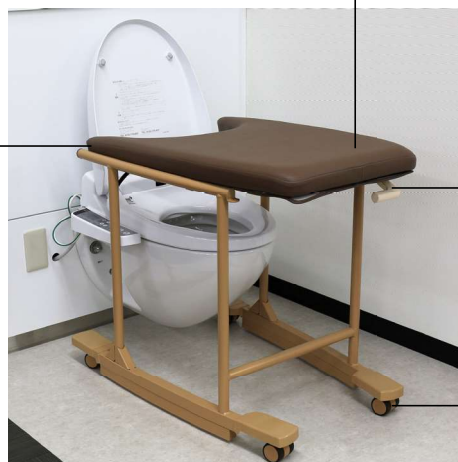
やわらかいクッション素材を採用しているため、肘をついても痛くなりません。

ロック解除レバー

患者さんが触りにくい場所に配置。動かしたい時はレバーを握ります。

常時ロック

常にロックがかかっているため、ロックし忘れることはありません。



床頭台

病院の業務形態や病室形状、雰囲気に合わせて一から作りあげるフルオーダーメイド。利用者さまの安全性や利便性を考慮した製品づくりを行っています。

■ホルムアルデヒド放散量基準の最高等級「F★★★★」適合の素材を使用した製品をご提供します。

■公的機関による耐震試験（震度7程度）、JIS規格に基づく安全性の試験を合格した製品です。

床頭台 Sample



特徴 Feature

引上げ式キャスターロックレバー
手元でのワンタッチ操作のため目視確認が容易です。
作業効率・安全性が高まります。

ロック時



解除時

キャスターでらくらく移動
キャスターが付いているのでロックを解除すれば軽い力でらくらく移動することができます。

上部蛇腹付き収納
上部にたっぷり収納できる蛇腹収納棚付き床頭台。収納を重視したいならこちらのタイプがおすすめです。

カラーバリエーション
木目の色は各種取り揃えています。お気軽にご相談ください。



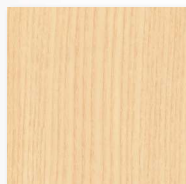
スロウナチュラル



ヒッコリーホワイト



フェアリーライト



フォルトラッテ



プレーンウォールナット



クレールメイプル

アメニティオプション Option



シンプルリモコン
ボタンの数を最小限にすることで見やすく、操作もしやすくしました。



握り込み杖立て
倒れた杖につまづいたり、転倒しないように杖を床頭台に固定します。



マグネット盤
注意喚起・伝言などを貼ることができます。



除菌ボックス
引出しの中にリモコンやスマートフォンを入れておくだけで除菌することができます。



ビースライド
カードを差して横にスライドさせるだけで簡単に施錠できます。



充電専用コンセント
コンセントの形状やUSBポートなどさまざまなニーズにお応えします。



足元灯
部屋の明るさ、人の動きを感知して点灯・消灯を自動で行います。



壁掛けダストボックス
マグネットで貼り付けるため、ゴミ箱を床に置かなくて済みます。



ラジオ
テレビでラジオ放送が聴けるようになります。



定額課金スイッチ
テレビ・冷蔵庫の定額課金方式における電源スイッチになります。



ピクトグラムマグネット
床頭台に注意喚起のピクトグラムマグネットを貼り付けることができます。



電子ピクトグラム
患者さんに対する注意喚起などを専用のタブレットに表示します。

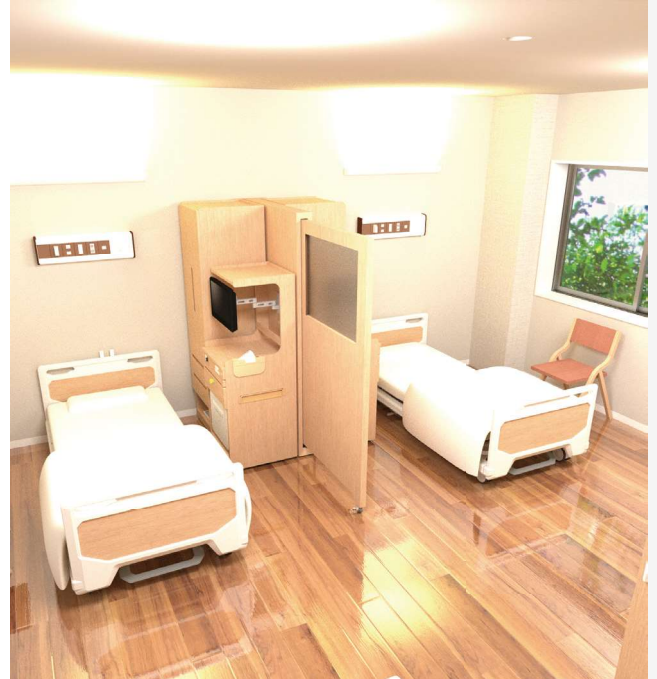
間仕切り床頭台

フルオーダーメイドのため病室の形状に合わせて合わせることができ病室を広く見せることができます。

個室のようなプライベート空間をご提案します。

間仕切り床頭台 Sample

常時四輪ロック式キャスターを搭載しているため、病室のレイアウトも自由自在に行えます。

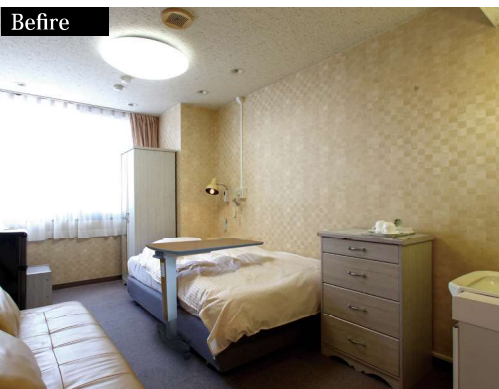


病棟・病室改修工事

床、壁紙、家具等をトータルコーディネートすることで統一された落ち着いた空間を演出。患者さんやご家族に安心してくつろげる空間をご提案いたします。

改修工事導入事例

病室の管理を一括化することで、メンテナンス体制をより一層強化することができます。



工事内訳

- 居室 壁：クロス張り替え
- 床：クッションフロア張り替え
- ソフト巾木
- 出入口戸：ダイノックシート貼り
- トイレ扉：ダイノックシート貼り
- トイレ 壁：クロス張り替え
- 床：クッションフロア張り替え

病院案内放送

院内の設備から検査項目、医療安全に関する映像まで病院様ごとに必要なコンテンツを作成。患者さんの好きな時に確認でき、説明業務も軽減します。

トップ画面 Sample



コンテンツ例 Sample



その他要望の多い家具類

病室の形状や用途に応じてさまざまな形状の家具をご提案します。



椅子時

ベッド時

折りたたみ椅子をロッカー横に収納可能

その他取り扱い製品

多くの協力会社と連携しているため病院様が欲しいと思われる製品をセットで導入することができます。一括で導入できるため、メンテナンスや管理もしやすくなります。

エコムシュウ

使用済みおむつ密閉パックシステム



株式会社スミロン

除菌タオルディスペンサー

清潔でいつでも新しい除菌タオル



プールス株式会社

ユカリアタッチ

医療者向けベッドサイド端末



株式会社ユカリア

がちゃポン先生

医療機関向けガチャガチャ無料レンタルサービス



有限会社ビーエムジャパン

かかりつけ医検索システム

患者様ご自身で診療科や地域を検索



株式会社コムネット

ワンタッチバンド式コードフック

巻いたケーブルをワンタッチで固定



サージカルテープきるる

片手で開閉でき、サージカルテープをきれいにすばやくカット



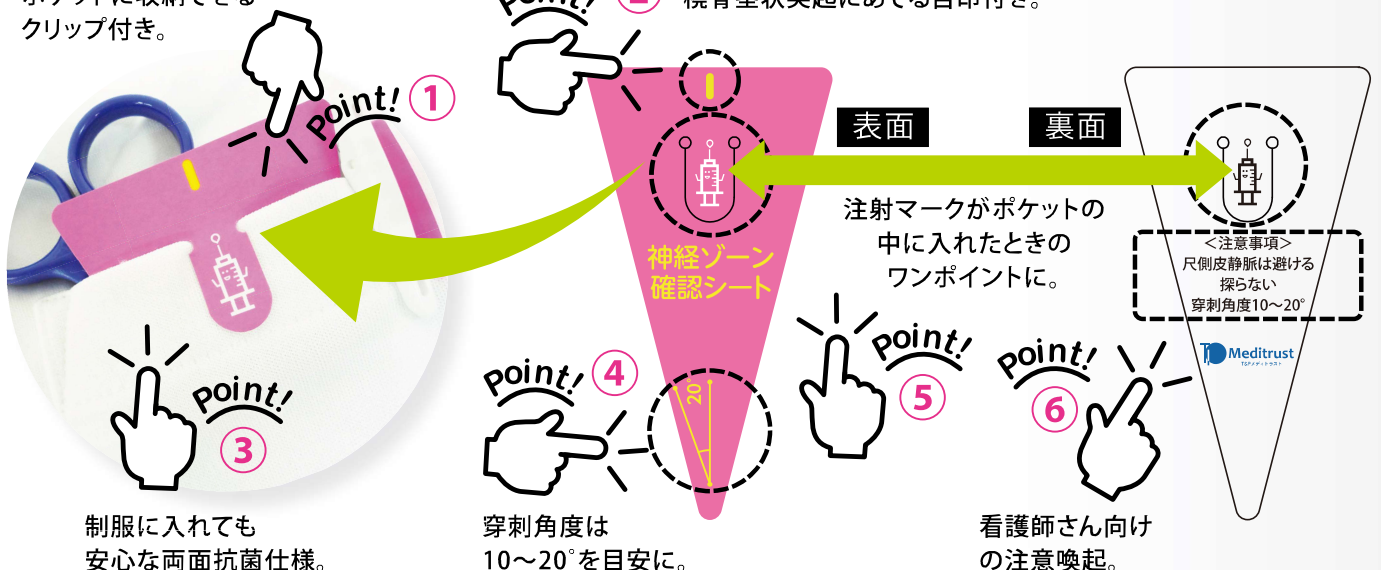
神経ゾーン確認シート

HMSZ120

注射・採血等による神経損傷の後遺症で、訴訟やトラブルになるケースが年々増加傾向にあります。

予防策として看護師さんの声から生まれた神経ゾーン確認シートをご提案します。

常に持ち歩き可能。
ポケットに収納できる
クリップ付き。



製品仕様 ◆材質:PP(ポリプロピレン) ◆用途:注射・採血時の神経損傷防止対策 ◆備考:両面抗菌ラミネート仕様

Location 各事業所一覧

各事業所では実際の機器を使用したデモンストレーションを行っています。
お近くの事業所までお気軽にお問い合わせください。

□札幌事業所

〒001-0037
北海道札幌市北区北37条西4丁目3-12 藤井ビルN37 5階506号室
TEL (011) 792-8491 FAX (011) 792-8492

□長野事業所

〒388-8011
長野県長野市篠ノ井布施五明425-2 五明ハイツ 1階103号室
TEL (026) 285-9030 FAX (026) 285-9033

□金沢出張所

〒924-0023
石川県白山市成町

□広島事業所

〒732-0052
広島県広島市東区光町1丁目11番5 チサンマンション広島 202号室
TEL (082) 264-8555 FAX (082) 264-8551

□松山事業所

〒790-0911
愛媛県松山市桑原2-7-20 Selene 三番館 1階
TEL (089) 945-0511 FAX (089) 945-0633

□福岡事業所

〒812-0041
福岡県福岡市博多区吉塚6丁目11番34号
吉塚Mビル 2階201号室
TEL (092) 409-1557 FAX (092) 612-0077

□仙台事業所

〒983-0852
宮城県仙台市宮城野区榴岡3丁目4番18号 オークツリー榴岡 3階
TEL (022) 256-5177 FAX (022) 256-5178

□首都圏事業所

〒273-0002
千葉県船橋市東船橋2-11-8 ウエルズ21 船橋パート3 1階B号室
TEL (047) 455-8139 FAX (047) 455-8138

□横浜サテライトオフィス

〒222-0033
神奈川県横浜市港北区新横浜2-5-14 Wise Next 新横浜 3階
TEL (045) 285-9412 FAX (045) 285-9501

□本社

〒452-0833
愛知県名古屋市西区山木1丁目113-1
TEL (052) 504-5131 FAX (052) 504-2737

□東海事業所

〒452-0962
愛知県清須市春日川中157番地
TEL (052) 408-0700 FAX (052) 408-0701

□大阪事業所

〒533-0033
大阪府大阪市東淀川区東中島4丁目7番7号
TEL (06) 6195-6771 FAX (06) 6195-6773

■本社・工場 広域地図



■本社・工場 周辺地図



本社
〒452-0833
愛知県名古屋市西区山木
1丁目113-1
TEL/052-504-5131
FAX/052-504-2737
<https://tp-meditrust.com/>



【名二環・四日市・清須方面】からお越しの場合、
平田ICをご利用ください
【名鉄・地下鉄「上小田井」駅北口】からお越しの場合、
徒歩約10分